



DENKLEM VE EŞİTSİZLİK SİSTEMLERİ - 2

1.  $a + b = 3$   
 $a + c = 5$   
 $b + c = 10$   
olduğuna göre  $a$  kaçtır?  
A) -2 B) -1 C) 0 D) 1 E) 2

2.  $2x + 3y = 5xy$   
 $x - 2y = 4xy$   
olduğuna göre  $x$  kaçtır?  
A)  $-\frac{7}{3}$  B) -2 C)  $-\frac{5}{3}$  D)  $-\frac{4}{3}$  E) -1

3.  $x^4 + 4x^2 - 12 = 0$  denkleminin gerçekte sayılar kümesindeki çözüm kümesi aşağıdakilerden hangisidir?  
A)  $\{\sqrt{2}, \sqrt{6}\}$   
B)  $\{-\sqrt{6}, \sqrt{6}\}$   
C)  $\{-\sqrt{2}, \sqrt{2}\}$   
D)  $\{-\sqrt{6}, -\sqrt{2}, \sqrt{2}, \sqrt{6}\}$   
E)  $\emptyset$

4.  $9^x - 30 \cdot 3^x + 81 = 0$  denkleminin kökler çarpımı kaçtır?

A) -30 B) -3 C) 3 D) 30 E) 81

5.  $\|x + 3\| + 2x^2 = 2\|x^2 + 8\|$  denkleminin kökler çarpımı kaçtır?

A) -169 B) -130 C) 0 D) 130 E) 169

6.  $\sqrt{4-x} + \sqrt{4+x} = 2\sqrt{2}$  denkleminin gerçekte köklerinin çarpımı kaçtır?

A) 16 B) 8 C) 2 D) -4 E) -16

DENKLEM VE EŞİTSİZLİK SİSTEMLERİ - 2

7.  $x$ , 1'den büyük bir gerçektek sayı olmak üzere  $\sqrt{x+1} - \sqrt{4x} = 3$  olduğuna göre  $x$  kaçtır?

- A) 2      B) 3      C) 4      D) 9      E) 16

8.  $|x+3| - |x^2+8| = 6x+1$  denkleminin çözüm kümesi aşağıdakilerden hangisidir?

- A)  $\{-3\}$   
B)  $\{-4, -3\}$   
C)  $\{-2\}$   
D)  $\{-4, -3, -2\}$   
E)  $\{-2, 3\}$

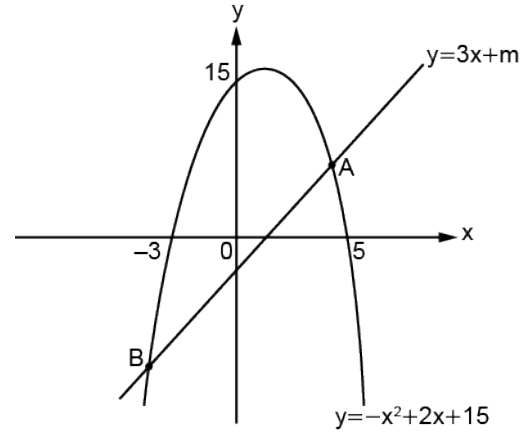
9.  $\sqrt{x+\sqrt{x-3}} = 3$  denkleminin gerçektek sayılar kümesindeki çözüm kümesi aşağıdakilerden hangisidir?

- A)  $\emptyset$       B)  $\{7\}$       C)  $\{7, 12\}$   
D)  $\{12\}$       E)  $\{-12\}$

10.  $\sqrt{x-\sqrt{x-2}} = \sqrt{2}$  denkleminin köklerinin toplamı kaçtır?

- A) 2      B) 3      C) 4      D) 5      E) 6

11.



Yukarıda grafiği verilen  $y = -x^2 + 2x + 15$  parabolü ile  $y = 3x + m$  doğrusu A ve B noktalarında kesişiyor.

A noktasının apsisi 4 olduğuna göre B noktasının ordinatı kaçtır?

- A) -22      B) -20      C) -10      D) -8      E) -5

12.  $9x^2 - y + 9 = 0$

$$3x + \sqrt{y} = 3$$

denkleminin sağlayan  $(x,y)$  ikilisi aşağıdakilerden hangisidir?

- A) (-3,3)      B) (0,3)      C) (0,9)  
D) (3,0)      E) (3,9)

MEB 2016 - 2017