



T.C. Ölçme, Seçme ve Yerleştirme Merkezi

**KAMU PERSONEL SEÇME SINAVI  
ÖĞRETMENLİK ALAN BİLGİSİ TESTİ  
SINIF ÖĞRETMENLİĞİ  
12 TEMMUZ 2015 PAZAR**

*Bu testlerin her hakkı saklıdır. Hangi amaçla olursa olsun, testlerin tamamının veya bir kısmının Merkezimizin yazılı izni olmadan kopya edilmesi, fotoğrafının çekilmesi, herhangi bir yolla çoğaltılması, yayımlanması ya da kullanılması yasaktır. Bu yasağa uymayanlar gerekli cezai sorumluluğu ve testlerin hazırlanmasındaki mali külfeti peşinen kabullenmiş sayılır.*

## AÇIKLAMA

1. Bu kitapçıkta **Alan Bilgisi** ve **Alan Eğitimi Testi** bulunmaktadır.
2. Bu test için verilen toplam cevaplama süresi **75 dakikadır (1 saat, 15 dakika)**.
3. Bu kitapçıkta testlerde yer alan her sorunun sadece bir doğru cevabı vardır. Bir soru için birden çok cevap yeri işaretlenmişse o soru yanlış cevaplanmış sayılacaktır.
4. İşaretlediğiniz bir cevabı değiştirmek istediğinizde, silme işlemini çok iyi yapmanız gerektiğini unutmayınız.
5. Bu testler puanlanırken her bölümde doğru cevaplarınızın sayısından yanlış cevaplarınızın sayısının dörtte biri çıkarılacak ve kalan sayı o bölümle ilgili ham puanınız olacaktır.
6. Cevaplamaya istediğiniz sorudan başlayabilirsiniz. Bir soru ile ilgili cevabınızı, cevap kâğıdında o soru için ayrılmış olan yere işaretlemeyi unutmayınız.
7. Sınavda uyulacak diğer kurallar bu kitapçığın arka kapağında belirtilmiştir.

Bu testte 50 soru vardır.

1.

$$\frac{2^{-4} - 2 \cdot 3^{-4}}{6^{-4}}$$

işleminin sonucu kaçtır?

- A) 45    B) 49    C) 51    D) 54    E) 57

2.

$$\left(\frac{1}{2} - \frac{1}{6}\right)\left(\frac{1}{2} - \frac{1}{8}\right)$$

işleminin sonucu kaçtır?

- A)  $\frac{1}{4}$     B)  $\frac{3}{4}$     C)  $\frac{5}{6}$   
D)  $\frac{1}{8}$     E)  $\frac{5}{8}$

3.

$$\left(\frac{1}{x+y} - \frac{1}{x-y}\right)\left(y - \frac{x^2}{y}\right)$$

ifadesinin sadeleştirilmiş biçimi aşağıdakilerden hangisidir?

- A) 1    B) 2    C) x    D) y    E) 2y

4. x bir gerçel sayı ve

$$x - \frac{2}{x} = 3$$

olduğuna göre,  $(x-2)(x-1)$  çarpımı kaçtır?

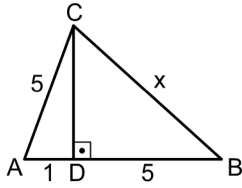
- A) 1    B) 2    C) 3    D) 4    E) 5

5. Bir mağaza, 12 ay taksitli satışlarında etiket fiyatı üzerine % 10 vade farkı eklemektedir. Bu mağazadan bir ürünü 12 taksitle satın alan bir kişinin aylık ödeme miktarı 22 TL'dir.

**Buna göre, ürünün etiket fiyatı kaç TL'dir?**

- A) 210 B) 220 C) 240 D) 250 E) 260

6.



ABC bir üçgen  
 $CD \perp AB$   
 $|AC| = |DB| = 5$  birim  
 $|AD| = 1$  birim

**Yukarıdaki verilere göre,  $|BC| = x$  kaç birimdir?**

- A)  $3\sqrt{5}$  B)  $2\sqrt{10}$  C)  $4\sqrt{3}$   
 D) 6 E) 7

7. **Aşağıdakilerden hangisi sadece proteinlere özgü bir özelliktir?**

- A) Polimer yapıda olma  
 B) Hücrede enerji verme  
 C) Ribozomlarda sentezlenme  
 D) Hücre zarının yapısına katılma  
 E) Hormonların yapısını oluşturma

8. **Doğada ayrıştırıcılarla ilgili,**

- I. Cansız organik madde döküntülerini parçalayarak madde döngüsünü tamamlarlar.
- II. Bu organizmaların çoğu bakterilere ve mantarlara aittir.
- III. İnorganik maddeleri kullanarak gereksinim duydukları organik moleküllerin hepsini sentezleyebilirler.

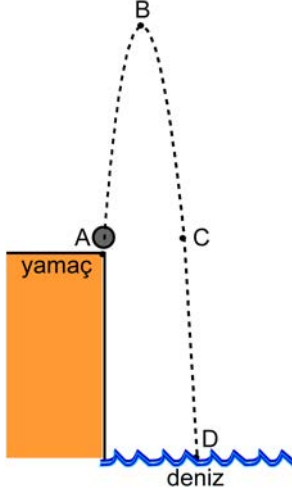
**açıklamalarından hangileri doğrudur?**

- A) Yalnız I B) I ve II C) I ve III  
 D) II ve III E) I, II ve III

9. **Aşağıdaki hayvan çiftlerinden hangisindeki bireylerin dâhil oldukları sistematik kategorilere bakılarak ortak özelliklerinin en az olduğu söylenebilir?**

- A) Kertenkele – Timsah  
 B) Yılan – Kurbağa  
 C) Yarasa – Balina  
 D) Toprak kurbağası – Su kurbağası  
 E) Köpek balığı – Vatoz

10. Ahmet'in bir yamaçta, yukarı fırlattığı taş, şekildeki ABCD yörüngesini izleyerek denize düşüyor.



Hava sürtünmesi önemsenmediğine göre, taşın hareketiyle ilgili olarak verilen,

- I. A'dan B'ye giderken ivmesi azalmaktadır.
- II. B noktasında ivmesi sıfırdır.
- III. A ve C noktadaki kinetik enerjisi aynıdır.

Yargılarından hangileri doğrudur?

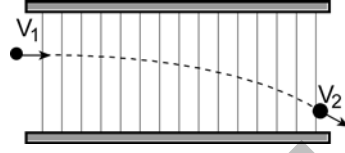
- A) Yalnız I      B) Yalnız II      C) Yalnız III  
D) II ve III      E) I, II ve III

11. I. Vapurun ilerlerken oluşturduğu su dalgaları  
II. Jet uçağının oluşturduğu ses dalgaları  
III. Klarnet çalınırken oluşan ses dalgaları

Yukarıdaki dalgalardan hangileri, durağan dalgalara bir örnek olabilir?

- A) Yalnız I      B) Yalnız III      C) I ve II  
D) II ve III      E) I, II ve III

12. Bir elektron demeti, yüklü iki iletken plakanın oluşturduğu düzgün elektriksel alanına yatay olarak fırlatılıyor ve şekildeki gibi bir yörünge izliyor.



Bu sistem için aşağıdaki ifadelerden hangisi doğrudur?

(Elektronun ağırlığı önemsizdir.)

- A) Üst plaka pozitif yüklüdür.  
B) Elektriksel alanın yönü üst plakadan alt plakaya doğrudur.  
C) Elektronu etki eden elektriksel kuvvet elektriksel alana zıt yöndedir.  
D) Elektron demeti alana hangi hızla girdiyse o hızla çıkar.  
E) Elektron yerine pozitif parçacık fırlatılırsa yörüngede bir değişiklik olmaz.

13. Aşağıda verilen sodyumun kükürt içeren bileşiklerinin hangisinde, kükürdün (S) yükseltgenme basamağı en düşüktür?

- A)  $\text{NaHSO}_4$       B)  $\text{Na}_2\text{SO}_4$       C)  $\text{NaHSO}_3$   
D)  $\text{Na}_2\text{SO}_3$       E)  $\text{Na}_2\text{S}$

14. I. 0,1 M 100 mL HCl ve 0,2 M 50 mL NaOH  
 II. 0,1 M 50 mL HCl ve 0,2 M 50 mL NaOH  
 III. 0,2 M 50 mL HCl ve 0,1 M 100 mL NaOH  
 IV. 0,2 M 50 mL HCl ve 0,5 M 50 mL NaOH

**Yukarıda verilen asit ve baz çözelti karışımlarının hangileri nötr çözüldür?**

- A) I ve II                      B) I ve III                      C) II ve III  
 D) II ve IV                      E) III ve IV

15. Benzen ve toluenin ideal bir çözelti oluşturduğu bilinmektedir. 25 °C'de bir benzen ve toluen karışımının toplam buhar basıncı 61,80 mmHg'dir.

**Bu karışımda toluenin kısmi buhar basıncı 14,25 mmHg olduğuna göre, benzenin sıvı fazdaki mol kesri aşağıdakilerden hangisidir?**

(Saf benzenin 25 °C'deki buhar basıncı 95,10 mmHg'dir.)

- A) 0,1      B) 0,3      C) 0,5      D) 0,6      E) 0,9

16. Ölürsem yazıktır sana kanmadan,  
 Kollarım boynunda halkalanmadan.  
 Bir günüm geçmiyor seni anmadan,  
 Derdine katlandım hiç usanmadan.  
 Diyorlar: "Kül olmaz ateş yanmadan,  
 Denizler durulmaz dalgalanmadan!"

**Bu dizelerde aşağıdaki ses olaylarından hangisi yoktur?**

- A) Ünlü daralması                      B) Ünlü düşmesi  
 C) Ünsüz benzeşmesi                      D) Ünsüz yumuşaması  
 E) Ünsüz düşmesi

17. +slz eki, Türkçenin işlek eklerinden biridir. Genellikle bir şeyin yokluğunu, bir özelliğin bulunmadığını ifade eden kelimeler türetir. Bu anlamda +II ekinin anlamsal olarak karşıtıdır.

**Aşağıdaki cümlelerin hangisinde bu açıklamaya uygun bir sözcük kullanılmıştır?**

- A) Sıcak ve susuz bir yazın ardından gelen yağmurlar çiftçinin yüzünü güldürdü.  
 B) O eşsiz güzellikteki ova, perde perde bastıran sisin içinde yavaş yavaş kayboldu.  
 C) Anadolu'nun benzersiz tatlarının içinde Gaziantep yemeklerinin ayrı bir yeri var.  
 D) Bu verimsiz araziye işleyip çocuklarına bakmak için bir ömür harcamıştı.  
 E) Büyükbabamın yakalandığı bu amansız bir hastalık hepimizi çok üzmüştü.

18. **Aşağıdaki cümlelerin hangisinde yüklem, yapısı bakımından diğerlerinden farklıdır?**

- A) Tren kısa bir süre sonra gözden kayboldu.  
 B) Senin gelmeni dört gözle bekledim.  
 C) Aynı espri yapıldıca adam küplere bindi.  
 D) Sabahları bahçemiz, ağaçların gölgesinde kalıyordu.  
 E) Kendisine söylenenleri pek dikkate almadı.

19. **Aşağıdaki cümlelerden hangisinin yüklemi çatı bakımından diğerlerinden farklıdır?**

- A) Anahtarı bulamadığı için kapıyı çilingire açtırmış.  
 B) Yeni aldığımız elbise dolabını günlerdir kurduramadık.  
 C) Kuruyan fidanların tamamını zaman kaybetmeden söktürün.  
 D) Taşınırken büyük eşyaları üst kata çıkaramamışlar.  
 E) Birini bulabilirsem bahçedeki zararlı otları yolduracağım.

20. Anadolu'yu işgal etmeye kalkan güçler, milletin çelik iradesine çarpıp geri dönmüştür.

**Bu cümledeki "çelik irade" tamlamasının öğeleri arasındaki anlamsal ilişki, aşağıdakilerin hangisinde vardır?**

- A) Kucağında, çocukların merakla baktığı, şekerlerle dolu cam kavanozlar vardı.
- B) Vitrinlerin ışıltısına dalmışken kendini bir anda çocuk giyim reyonunda buluverdi.
- C) Girdiği birçok ortamda altın saçlarıyla bütün dikkatleri hemen üzerine çekmişti.
- D) Köşedeki asmanın koyu gölgesi, ağustosun ortasında bile püfür püfür esiyordu.
- E) Bardağını koymadan önce, paslanmış demir masanın üzerindeki yazıları okudu.

21. I. Akşam güneşinin son ışıkları, yüksek dağların tepelerini aydınlatıyordu.
- II. Kulübenin yer yer çatlamış bacasından çevreye ince bir duman yayılıyordu.
- III. Dağların bize bakan tarafına yoğun bir sis bulutu çökmüştü.
- IV. Akşama doğru birkaç geyik, yavrularıyla birlikte gölün kıyısına toplanmıştı.
- V. Güzel sesli kuşların toplandığı ağaçlardan mest edici nağmeler yükseliyordu.

**Yukarıdaki numaralanmış cümlelerden hangi ikisi öge sıralanışı yönünden aynıdır?**

- A) I. ve II.      B) I. ve IV.      C) II. ve III.
- D) III. ve IV.      E) III. ve V.

22. Daha çok tiyatro türünde verdiği eserleriyle öne çıkan yazar, öykü türünde de başarılıdır. Gücünü gözlem, mizah ve yergiden; konularını büyük şehrin yaşam tarzından alan öyküleriyle tanındı. Öykü kitapları arasında *Yaşasın Demokrasi*, *Tuş*, *On İkiye Bir Var*, *Sancho'nun Sabah Yürüyüşü* sayılabilir.

**Bu parçada sözü edilen Cumhuriyet Dönemi öykü yazarı aşağıdakilerden hangisidir?**

- A) Necati Cumalı      B) Rıfat Ilgaz
- C) Haldun Taner      D) Aziz Nesin
- E) Peyami Safa

23. Onlara göre sanat ve sanatçı özgür olmalı, hayata ve insana belli bir ideolojinin dar penceresinden bakmamalıdır. İnsanın iç zenginliklerini yakalamak ve okuyucuya sezdirmekle sorumlu olması gereken sanatın "sosyal realizm" denilen sığ gerçekçilik ve ideolojik gözlükle bu hedefe ulaşması mümkün değildir. Ulusal olmadan uluslararası olunamaz. Sanatçının dil, duygu, düşünce ve yaşayış bakımından yabancılaşması hoş karşılanmaz. Bu düşünceleri benimseyen ve aralarında Mehmet Çınarlı, Feyzi Halıcı ve Yavuz Bülent Bakiler gibi sanatçıların da bulunduğu grup, çıkardığı derginin adıyla anılır.

**Bu parçada sözü edilen edebî grup aşağıdakilerden hangisidir?**

- A) Maviciler      B) Dergâhçılar
- C) Hisarcılar      D) Beş Hececiler
- E) Yedi Meşaleciler

24. **Aşağıdakilerden hangisi tarihî roman yazarı değildir?**

- A) Tarık Buğra
- B) Hüseyin Nihal Atsız
- C) Kemal Tahir
- D) Mustafa Necati Sepetçioğlu
- E) Mahmut Makal

25. Her edebiyat eseri, içinden çıktığı çevrenin değerlerini, kültürel özelliklerini yarattığı kahramanların çatışmasıyla okura yansıtır. Başka bir söyleyişle, çocukların eserlerle kurduğu etkileşim; çocuklara, sanatçının gözlem gücünün tanıklığında, çevrenin anlaşılması, karşı çıkılması ya da eleştirilmesi gereken değerlerini sezdirir.

**Bu parçada çocuk edebiyatının, çocuğun hangi gelişim özelliğine olan katkısından söz edilmektedir?**

- A) Bilişsel gelişim                      B) Toplumsal gelişim  
C) Kişilik gelişimi                      D) Dilsel gelişim  
E) Duyuşsal gelişim
26. **Çocuk edebiyatında öykünün başlangıcı ile sonucu arasındaki kesitte değişim gösteren, yeni kişisel davranışlar edinen, yeni değerler geliştiren karakter aşağıdakilerden hangisidir?**
- A) Durağan                                  B) Kapalı  
C) Devingen                                D) Değişken  
E) Gerçekçi

27. Küçük çay taşı  
İçinde beyler aşısı  
Pişirirsen aş olur  
Pişirmezsen kuş olur

**Bu örneğe göre aşağıdakilerden hangisi, bilmecelemin temel özelliklerinden biri olarak değerlendirilemez?**

- A) Çarpıcı buluşlar                      B) İlginç benzetmeler  
C) Ses yinelenmeleri                      D) Uyaklı yapılar  
E) Eğitici iletiler

28. **Aşağıdaki devletlerden hangisi, Abbasî Devleti'nin parçalanması sürecinden sonra bugünkü Irak ve İran toprakları üzerinde kurulmuştur?**

- A) Samanoğulları                      B) Büveyhoğulları  
C) Tahiriler                                D) Aglebiler  
E) İhşidler

29. **Haçlıların 1204'te İstanbul'u ele geçirerek bir Latin Devleti kurmaları üzerine aşağıdakilerden hangisi Doğu Roma'nın merkezi olmuştur?**

- A) İznik                                      B) Roma                                      C) Selanik  
D) Atina                                      E) Edirne

30. **Aşağıdakilerden hangisi Sovyetler Birliği'nin, dağılma döneminde, bünyesinden çıkarak bağımsızlığına kavuşan devletlerden biri değildir?**

- A) Slovenya                                B) Estonya                                      C) Letonya  
D) Litvanya                                      E) Moldova

31. **Günümüzde Kahramanmaraş'ta yer alan;**

- Ulu Cami,
- İmaret Medresesi,
- Seyyid Mazlum Zaviyesi

**gibi mimari yapılar, aşağıdakilerden hangisi döneminde yapılmıştır?**

- A) Dulkadiroğulları  
B) Artuklular  
C) Ramazanoğulları  
D) Memlûklüler  
E) Osmanlılar



32. I. Almanya  
II. Fransa  
III. İtalya

**Kuzey Afrika'daki Osmanlı topraklarını işgal ederek sömürgeleştiren devletler arasında yukarıdakilerden hangileri yoktur?**

- A) Yalnız I      B) Yalnız II      C) Yalnız III  
D) I ve II      E) II ve III

33. Musul, bölgesindeki zengin petrol yataklarından dolayı I. Dünya Savaşı'ndan önce İngiltere, Fransa, Almanya ve Amerika Birleşik Devletleri arasında rekabet konusu olmuştur.

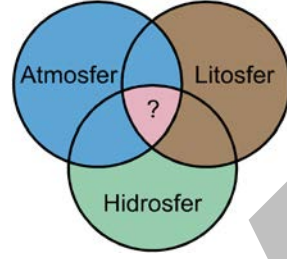
**1916'da imzalanan Sykes-Picot Antlaşması ile Musul'un aşağıdaki devletlerden hangisine bırakılması öngörülmüştür?**

- A) İngiltere  
B) Almanya  
C) Fransa  
D) Osmanlı  
E) Amerika Birleşik Devletleri

34. **Aşağıdakilerden hangisi bir sahanın iklim özelliklerini oluşturan yerel etkenlerden biri değildir?**

- A) Yükselti      B) Karasallık      C) Bakı  
D) Hava kütleleri      E) Denizellik

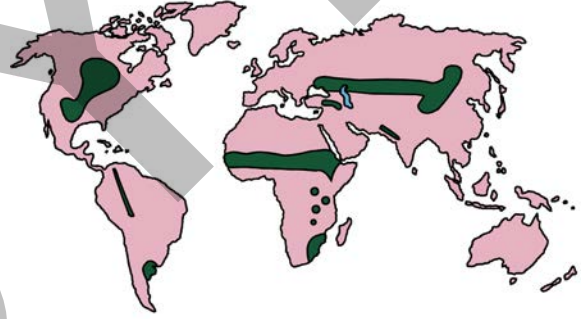
35. Aşağıda, doğal ortam unsurlarıyla ilgili bir şekil verilmiştir.



**Bu unsurlar göz önüne alındığında, şekilde soru işareti (?) ile gösterilen yere aşağıdakilerden hangisi getirilmelidir?**

- A) Biyosfer      B) Şemosfer      C) Ekzosfer  
D) Troposfer      E) İyonosfer

36. Aşağıdaki haritada yeryüzündeki çayır ve otlakların dağılışı yeşil renkle gösterilmiştir.



**Bu bitki topluluklarının dağılışını belirleyen en önemli faktör aşağıdakilerden hangisidir?**

- A) Bakı      B) Eğim      C) Yağış  
D) Toprak      E) Yükselti

37. Türkiye’de nüfus artış hızı 1950-1990 yılları arasında yıllık % 2’nin üzerinde olmuştur.

**Aşağıdakilerden hangisi, bu dönemde Türkiye’de nüfus artış hızının yüksek bir seviyede olmasının sonuçlarından biri değildir?**

- A) Sağlıksız şehirleşme ve gecekondulaşma
- B) İşsizlik sorununun artması
- C) Doğal kaynakların aşırı tüketilmesi
- D) Ortalama yaşam süresinin yükselmesi
- E) Genç bağımlılık oranının yükselmesi

38. Türkiye’de linyit rezervlerinin ve üretiminin geniş bir alana yayılmasının temel nedeni aşağıdakilerden hangisidir?

- A) Çıkarılmasının maden kömürüne göre daha kolay olması
- B) Linyit yataklarının maden kömürüne göre daha erken tarihlerde işletmeye açılmış olması
- C) İşletme amaçlı devlet teşviklerinin linyit çıkarılmasına katkı sağlaması
- D) Termik santrallerde daha çok linyit kullanılmasının üretimi teşvik etmesi
- E) Üçüncü jeolojik zaman arazilerinin Türkiye’de yaygın olarak bulunması

39. Ülkelerin jeopolitiğini belirleyen unsurlar, değişen ve değişmeyen unsurlar olmak üzere iki grupta toplanır.

**Buna göre aşağıdakilerden hangisi, Türkiye’nin jeopolitiğini etkileyen ve değişmeyen bir unsurdur?**

- A) Bilimsel ve teknolojik gelişmelerin belirleyiciliği
- B) Sosyal ve kültürel değişimlerin etkisi
- C) Ekonomik faaliyetlerdeki değişimlerin etkisi
- D) Küresel ve siyasal gelişmelerin belirleyiciliği
- E) Uluslararası ilişkilerde mutlak konumun belirleyiciliği

40. Aşağıdakilerden hangisi, Türkiye’de tarımda makineleşmenin sonucu olarak ortaya çıkan bir sorundur?

- A) Tarım ürünlerinin ithalatının artması
- B) Tarım arazilerinin amaç dışı kullanımının azalması
- C) Tarımsal nüfus içinde işsizlik oranının artması
- D) Yanlış tarım metotlarının kullanılması
- E) Tarımla geçinen nüfusun gelir düzeyinin azalması

41. Fen Bilimleri Dersi (4. Sınıf) Öğretim Programı’nda bulunan aşağıdaki kazanımlardan hangisi, “Fen-Teknoloji-Toplum-Çevre” öğrenme alanındaki sürdürülebilir kalkınma kapsamında ele alınabilir?

- A) Elektrik ve su gibi kaynakların tasarruflu kullanılmasının önemini kavrar ve bu kaynakların kullanımında tasarruflu davranır.
- B) Elektrikli araç-gereçleri kullandığı elektrik kaynaklarına göre sınıflandırır.
- C) Günlük yaşamda karşılaştığı karışımların ayrıştırılmasında kullanılacak yöntemlere karar verir ve test eder.
- D) Maddelerin ısı etkisiyle hâl değiştirebileceğine yönelik deney yapar ve sonuçları yorumlar.
- E) Geçmişten günümüze kullanılan ses teknolojilerini karşılaştırır.

42. Kesirler konusunu işleyen bir 2. sınıf öğretmeni, bir pastanın dörtte birini modelleyerek öğrencilerine göstermiştir.

**Buna göre öğretmen, kesirlerin hangi anlamına vurgu yapmıştır?**

- A) Parça-bütün
- B) Ölçme
- C) Bölme
- D) İşlemci
- E) Oran

43. Bir öğretmen, hayat bilgisi dersinde gruplara ayırdığı öğrencilerine farklı öğrenme stillerine uygun etkinlikler yaptırmaktadır. Öğretmen bu gruplardan birindeki öğrencilerine;

- kabartma haritaları inceleme,
- karalama yapma,
- ve model inşa etme imkânı vermiştir.

**Buna göre, öğretmenin bu etkinlikleri yaptırdığı gruptaki öğrencilerin aşağıdaki öğrenme stillerinden hangisine dâhil olduğu söylenebilir?**

- A) Hayalci                      B) Aktör                      C) Görsel  
D) Düşünür                      E) Dokunsal

44. **Türkçe Dersi Öğretim Programı'nın (1-5. Sınıflar) hazırlanmasında aşağıdaki eğitim yaklaşım ve modellerinden hangisi göz önünde bulundurulmamıştır?**

- A) Çoklu zekâ yaklaşımı  
B) Öğrenci merkezli eğitim  
C) Bireysel farklılıklara duyarlı eğitim  
D) Sarmal, tematik ve beceri yaklaşımı  
E) Tam öğrenme kuramı

45. I. "ç" sesini kelimenin sonunda tanıtmak: taç gibi  
II. "ç" sesini kelimenin başında tanıtmak: çilek gibi  
III. "ç" sesini kelimenin ortasında tanıtmak: uçak gibi  
IV. "ç" sesini kelimenin başında ve ortasında tanıtmak: çiçek gibi

**Yukarıda verilen "ç" sesinin öğretimine yönelik çalışmalar hangisinde doğru sıralanmıştır?**

- A) I – II – III – IV                      B) I – III – II – IV  
C) II – I – III – IV                      D) II – III – I – IV  
E) III – II – IV – I

46. Ayça, dördüncü sınıfa giden bir öğrencidir. Derslerinde çok başarılı olmasına rağmen eşyalarını ve odasını toplamaktan hoşlanmamaktadır. Annesi, Ayça'ya bir ders vermek ister. Bir gün Ayça'nın toplamayıp ortalıkta bıraktığı eşyalarını ve yapmış olduğu etkinlikleri Ayça'nın göremeyeceği bir yere saklar. Eşyalarını bulamayan Ayça, o gün okula gittiğinde verilen görevi yerine getiremediği için öğretmenine ve arkadaşlarına karşı mahcup olur.

**Buna göre, verilen örnekte annesinin Ayça'ya öncelikli olarak kazandırmak istediği değer aşağıdakilerden hangisidir?**

- A) Güven  
B) Özveri  
C) Sorumluluk  
D) Duyarlılık  
E) Aile birliğine önem verme

47. **Aşağıdakilerden hangisi "Yansıtıcı Düşünme Olarak Sosyal Bilgiler Öğretimi" geleneğine uygun etkinliklerden biridir?**

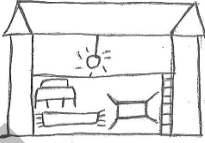
- A) Öğrencilerin İstiklal Marşı'nın tamamını okuması  
B) Öğrencilerin okul bahçesindeki kum havuzunda arkeolojik kazı uygulaması yapması  
C) Öğrencilerin Kıbrıs gazileriyle sözlü tarih çalışması yapması  
D) Öğrencilerin erozyon konusuyla ilgili bir belgesel izlemesi  
E) Mahalleye bir park yapılması için öğrencilerin belediyeye dilekçe yazması

48. Çok sayıda araştırma birleştirilmiş sınıf uygulamasının; öğrencilerin işbirliği, sorumluluk, öz saygı ve benlik gelişimine olumlu katkıları olduğunu, okula olumlu tutum geliştirilmesini sağladığını, disiplin problemlerini azalttığını; bu uygulamanın öğrenciler, öğretmenler, ebeveynler ve yöneticiler için önemli avantajlar sağladığını ortaya koymaktadır.

**Buna göre aşağıdakilerden hangisi, birleştirilmiş sınıfların sağladığı avantajlardan biri değildir?**

- A) Ödevli (kendi kendine) çalışma saatlerinin bulunması
- B) Aynı derslikte, aynı anda birden fazla öğrenme etkinliğinin yapılması
- C) Farklı yaş, deneyim ve bilgi düzeyindeki öğrencilerin bir arada etkileşim hâlinde olması
- D) Birleştirilmiş sınıflı okulların yaygın olarak kırsalda yer alması
- E) Öğrencileri gruplama, tekrar gruplama gibi grup oluşturma olanakları sağlaması

49. Öğretmen tarafından konusu "Benim Güzel Evim" olarak belirlenmiş olan görsel sanatlar dersinde bir öğrenci tarafından aşağıdaki resim çalışması ortaya çıkarılmıştır.



**Bu öğrencinin çalışması, çocuk resimlerinin;**

- I. düzleme,  
II. boy hiyerarşisi,  
III. saydamlık

**özelliklerinden hangilerine sahiptir?**

- A) Yalnız II      B) Yalnız III      C) I ve II  
D) I ve III      E) II ve III

50. Okula gitmek için otobüs durağına giden Esin, otobüs bekleyen arkadaşlarının oluşturduğu sıranın sonunda, önünde yer alan arkadaşının bir metre kadar gerisinde sıraya girer. Otobüs geldiğinde ise öndeki arkadaşıyla temas edecek yakınlığa gelmeden otobüse biner.

**Buna göre Esin, "Alan Farkındalığı" grubuna ait aşağıdaki kavramlardan hangisini kullanmıştır?**

- A) Kişisel alan      B) Sağ-sol      C) Eğimli  
D) Dairesel      E) Büyük-küçük

# SINAVDA UYULACAK KURALLAR

1. Sınav salonunda saate entegre kamera ile kayıt yapılıyor ise; kamera kayıtlarının incelenmesinden sonra sınav kurallarına uymadığı tespit edilen adayların sınavları ÖSYM Yönetim Kurulunca geçersiz sayılacaktır.
2. **Cep telefonu ile sınava girmek kesinlikle yasaktır.** Her türlü elektronik/mekanik cihazla ve çağrı cihazı, telsiz, fotoğraf makinesi vb. araçlarla; cep bilgisayar, her türlü saat ile; kablosuz iletişim sağlayan bluetooth, kulaklık vb. her türlü bilgisayar özelliği bulunan cihazlarla; her türlü kesici ve delici alet, ateşli silah vb. teçhizatla; kalem, silgi, kalemıraş, müsvedde kâğıdı, defter, kitap, ders notu, sözlük, dergi, gazete vb. yayınlar, hesap makinesi, pergel, açılöçer, cetvel vb. araçlarla sınava girmek kesinlikle yasaktır. Adayların sınava kolye, küpe, yüzük (alyans hariç), bilezik, broş, anahtar, anahtarlık, metal para gibi metal içerikli eşyalarla (basit başörtü iğnesi ve ince metal tokalı kemer hariç); plastik veya camdan yapılmış her türlü güneş gözlüğü ile (şeffaf/numaralı gözlük hariç), banka/kredi kartı, ulaşım kartı vb. kartlarla; yiyecek, içecek (şeffaf pet şişe içerisindeki su hariç) ve diğer tüketim maddeleri ile gelmeleri kesinlikle yasaktır. Bu araçlarla sınava girmiş adayların adı mutlaka Salon Sınav Tutanağına yazılacak, bu adayların sınavı geçersiz sayılacaktır.  
**Ancak, ÖSYM Başkanlığı tarafından belirlenen Engelli ve Yedek Sınav Evrakı Yönetim Merkezi (YSYM) binalarında sınava girecek olan engelli adayların sınava giriş belgelerinde yazılı olan araç gereçler, cihazlar vb. yukarıda belirtilen yasakların kapsamı dışında değerlendirilecektir.**
3. Bu sınav için verilen toplam cevaplama süresi **75 dakikadır (1 saat, 15 dakika). Sınav başladıktan sonra adayın sınav sonuna kadar sınav salonundan çıkmasına kesinlikle izin verilmeyecektir.**
4. **Sınav salonundan ayrılan aday, her ne sebeple olursa olsun, tekrar sınava alınmayacaktır.**
5. Sınav süresince görevlilerle konuşmak, görevlilere soru sormak yasaktır. Aynı şekilde görevlilerin de adaylarla yakından ve alçak sesle konuşmaları ayrıca adayların birbirinden kalem, silgi vb. şeyleri istemeleri kesinlikle yasaktır.
6. Sınav sırasında, görevlilerin her türlü uyarısına uymak zorundasınız. Sınavınızın geçerli sayılması, her şeyden önce, sınav kurallarına uymanıza bağlıdır. Kurallara aykırı davranışta bulunanların ve yapılacak uyarılara uymayanların kimlik bilgileri Salon Sınav Tutanağına yazılacak ve sınavları geçersiz sayılacaktır.
7. Sınav sırasında kopya çeken, çekmeye kalkışan, kopya veren, kopya çekilmesine yardım edenlerin kimlik bilgileri Salon Sınav Tutanağına yazılacak ve bu adayların sınavları geçersiz sayılacaktır.  
Adayların test sorularına verdikleri cevapların dağılımları bilgi işlem yöntemleriyle incelenecek, bu incelemelerden elde edilen bulgular bireysel veya toplu olarak kopya çekildiğini gösterirse kopya eylemine katılan adayın/adayların sınavı geçersiz sayılacak ayrıca 2 yıl boyunca ÖSYM tarafından düzenlenen tüm sınavlara başvurusu yasaklanabilecektir. Sınav görevlileri bir salondaki sınavın, kurallara uygun biçimde yapılmadığını, toplu kopya girişiminde bulunulduğunu raporlarında bildirdiği takdirde, ÖSYM bu salonda sınava giren tüm adayların sınavını geçersiz sayabilir.
8. Cevap kâğıdında doldurmanız gereken alanlar bulunmaktadır. Bu alanları doldurmanız. Cevap kâğıdınızı başkaları tarafından görülmeyecek şekilde tutmanız gerekmektedir. Cevap kâğıdına yazılacak her türlü yazıda ve yapılacak bütün işaretlemelerde kurşun kalem kullanılacaktır. Sınav süresi bittiğinde cevapların cevap kâğıdına işaretlenmiş olması gerekir. Soru kitapçığına işaretlenen cevaplar geçerli değildir.
9. Soru kitapçığınızı alır almaz kapağında bulunan alanları doldurmanız. Size söylendiği zaman sayfaların eksik olup olmadığını, kitapçıkta basım hatalarının bulunup bulunmadığını ve soru kitapçığının her sayfasında basılı bulunan soru kitapçık numarasının, kitapçığın ön kapağında basılı soru kitapçık numarasıyla aynı olup olmadığını kontrol ediniz. Soru kitapçığının sayfası eksik veya basımı hatalıysa değiştirilmesi için salon başkanına başvurmanız.  
**Size verilen soru kitapçığının numarasını cevap kâğıdınızdaki "Soru Kitapçık Numarası" alanına yazınız ve kodlayınız. Cevap kâğıdınızdaki "Soru Kitapçık Numaramı doğru kodladım." kutucuğunu işaretleyiniz.**  
**Soru kitapçığı üzerinde yer alan Soru Kitapçık Numarasını doğru kodladığınızı beyan eden alanı imzalayınız.**
10. Sınav sonunda soru kitapçıkları toplanacak ve ÖSYM'de incelenecektir. Soru kitapçığının sayfalarını koparmayınız. Soru kitapçığının bir sayfası bile eksik çıkarsa sınavınız geçersiz sayılacaktır.
11. Cevap kâğıdına ve soru kitapçığına yazılması ve işaretlenmesi gereken bilgilerde bir eksiklik ve/veya yanlışlık olması hâlinde sınavınızın değerlendirilmesi mümkün değildir, bu husustaki özen yükümlülüğü ve sorumluluk size aittir.
12. Soru kitapçığının sayfalarındaki boş yerleri müsvedde için kullanabilirsiniz.
13. Soruları ve/veya bu sorulara verdiğiniz cevapları ayrı bir kâğıda yazıp bu kâğıdı dışarı çıkarmanız kesinlikle yasaktır.
14. **Sınav salonundan ayrılmadan önce, soru kitapçığınızı, cevap kâğıdınızı ve sınava giriş belgenizi salon görevlilerine eksiksiz olarak teslim etmeyi unutmayınız.**
15. Sınav süresi salon görevlilerinin "SINAV BAŞLAMIŞTIR" ibaresiyle başlar, "SINAV BİTMİŞTİR" ibaresiyle sona erer.

*Bu testlerin her hakkı saklıdır. Hangi amaçla olursa olsun, testlerin tamamının veya bir kısmının Merkezimizin yazılı izni olmadan kopya edilmesi, fotoğrafının çekilmesi, herhangi bir yolla çoğaltılması, yayımlanması ya da kullanılması yasaktır. Bu yasağa uymayanlar gerekli cezai sorumluluğu ve doğacak tüm mali külfeti peşinen kabullenmiş sayılır.*

KAMU PERSONEL SEÇME SINAVI ÖĞRETMENLİK ALAN BİLGİSİ TESTİ  
SINIF ÖĞRETMENLİĞİ  
12.07.2015

- |       |       |
|-------|-------|
| 1. B  | 26. C |
| 2. D  | 27. E |
| 3. B  | 28. B |
| 4. D  | 29. A |
| 5. C  | 30. A |
| 6. E  | 31. A |
| 7. C  | 32. A |
| 8. B  | 33. C |
| 9. B  | 34. D |
| 10. C | 35. A |
| 11. B | 36. C |
| 12. C | 37. D |
| 13. E | 38. E |
| 14. B | 39. E |
| 15. C | 40. C |
| 16. E | 41. A |
| 17. D | 42. A |
| 18. D | 43. E |
| 19. D | 44. E |
| 20. C | 45. B |
| 21. E | 46. C |
| 22. C | 47. E |
| 23. C | 48. D |
| 24. E | 49. D |
| 25. B | 50. A |